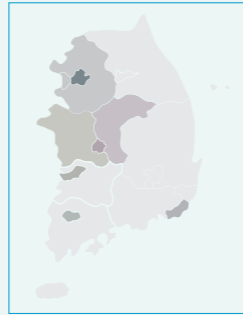


레미콘 현황

특수영업팀

☞ 서울특별시 종로구 종로1길 42 (수송동) 이마빌딩 13층
 ☎ 02-6270-6921
 📠 02-6261-4384
 🌐 www.sampyo.co.kr

20mm 콘크리트	조강 콘크리트	내한 콘크리트	자기충전 콘크리트
BLUECON EASY™	BLUECON SPEED™	BLUECON WINTER™	BLUECON SELF™



01 본사
 ☞ 서울특별시 종로구 종로1길 42 (수송동) 이마빌딩 14층
 ☎ 02-6270-0461

02 품질경영본부
 ☞ 서울특별시 송파구 올림픽로 493 (풍납동) 대원N빌딩 4층
 ☎ 02-485-6660

03 기술연구소
 ☞ 경기도 광주시 경충대로 2120 (중대동)
 ☎ 02-476-5483

04 성수공장
 ☞ 서울특별시 성동구 고산자로 71 (성수동1가)
 ☎ 02-469-8644

05 풍납공장
 ☞ 서울특별시 송파구 토성로 5 (풍납동)
 ☎ 02-488-4561

06 동서울공장
 ☞ 경기도 남양주시 진건읍 진관산단로 59번길 7
 ☎ 031-512-0001

07 광주공장
 ☞ 경기도 광주시 경충대로 2120 (중대동)
 ☎ 031-761-3391

08 서부공장
 ☞ 경기도 고양시 덕양구 흥도로 113 (도내동)
 ☎ 031-978-8705

09 양주공장
 ☞ 경기도 양주시 광적면 부흥로 841-23 (가남리)
 ☎ 031-836-6095

10 일산공장
 ☞ 경기도 파주시 광탄면 장지산로 309 (분수리)
 ☎ 031-943-0963

11 김포공장
 ☞ 경기도 김포시 월곶면 월하로 189 (갈산리)
 ☎ 031-8049-2005

12 연천공장
 ☞ 경기도 연천군 청산면 대전리 207
 ☎ 031-827-2222

13 송도공장
 ☞ 인천광역시 남동구 청능대로 558 (논현동)
 ☎ 032-442-6800

14 안양공장
 ☞ 경기도 안양시 만안구 안양천서로 45 (안양동)
 ☎ 031-443-3616

15 인천공장
 ☞ 인천광역시 서구 백범로 790 (가좌동)
 ☎ 032-576-0035

16 화성공장
 ☞ 경기도 화성시 비봉면 양노남길 134 (양노리)
 ☎ 031-356-4373

17 용인공장
 ☞ 경기도 용인시 처인구 이동면 백자로 459 (천리)
 ☎ 031-339-0012

18 오산공장
 ☞ 경기도 화성시 양감면 토성로 574-8 (송산리)
 ☎ 031-354-8511

19 안성공장
 ☞ 경기도 안성시 양성면 양성로 161 (석화리)
 ☎ 031-8052-0001

20 여주공장
 ☞ 경기도 여주시 능서면 중부대로 2656 (번도리)
 ☎ 031-884-2081

21 원주공장
 ☞ 강원도 원주시 지평면 질마재로 95 (가곡리)
 ☎ 033-732-6002

22 당진공장
 ☞ 충청남도 당진시 신평면 신평길 225-206 (도성리)
 ☎ 041-362-8371

23 청원공장
 ☞ 충청북도 청주시 흥덕구 강내면 부용남이길 181 (연정리)
 ☎ 043-902-0010

24 남부공장
 ☞ 경기도 안성시 서운면 사갑1길 296-105
 ☎ 031-674-2161

25 아산공장
 ☞ 충청남도 아산시 음봉면로 132
 ☎ 041-910-8100

26 대전공장
 ☞ 대전광역시 대덕구 아리랑로 178 (읍내동)
 ☎ 042-341-7003

27 충주공장
 ☞ 충청북도 충주시 주덕읍 당우리길 319
 ☎ 043-911-7700

28 서부산공장
 ☞ 부산광역시 사하구 구평동 422-1
 ☎ 051-963-3011

29 남광주공장
 ☞ 전라남도 나주시 금천면 영산로 5576-31
 ☎ 061-331-7003

30 군산공장
 ☞ 전라북도 군산시 외항로 414(소룡동)
 ☎ 063-467-5150



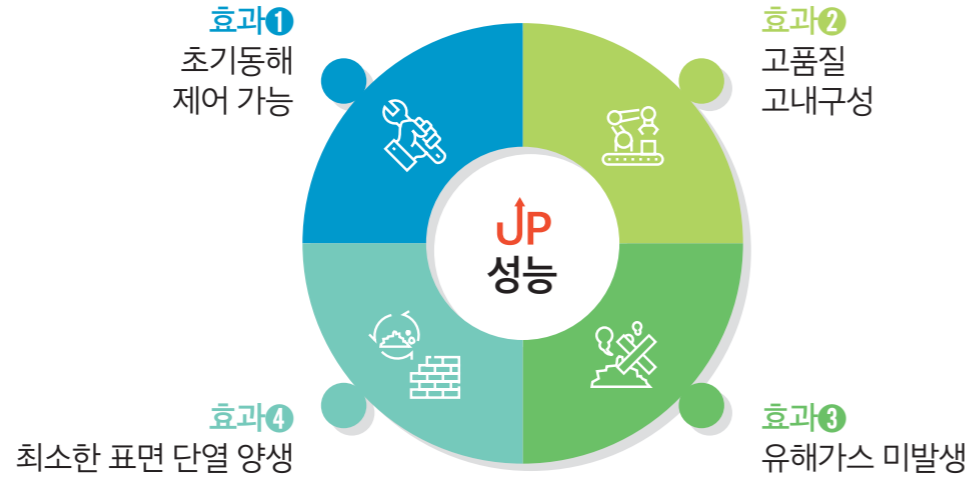
내한 콘크리트



“고객 맞춤 프리미엄 콘크리트 삼표가 함께 합니다”

삼표 BLUECON WINTER™는 동절기 콘크리트로 일 최저기온 -5℃까지 별도의 가열 양생없이 최소한의 보양 조치로 초기 동해를 받지 않고 강도 발현을 촉진시킬 수 있는 콘크리트입니다.

01 특징점



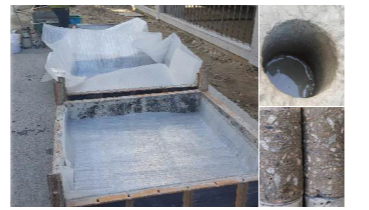
동절기 콘크리트 품질확보
일 최저 기온이 -5℃까지 최소한의 보양으로 콘크리트 타설 가능

최소한 보온양생 작업으로 경제성 확보
가열양생을 위한 가설의 설치기간을 단축할 수 있고, 가열양생시 최소화하여 보양 ex) 물류센터 등 대평면 구조물, 층고가 높은 구조물

갈탄난로 피해방지
콘크리트 보온양생을 위해 사용하는 갈탄 연료의 연소시 발생된 일산화 탄소에 질식되는 안전 사고 방지



보통 콘크리트 48hr → 측정불가



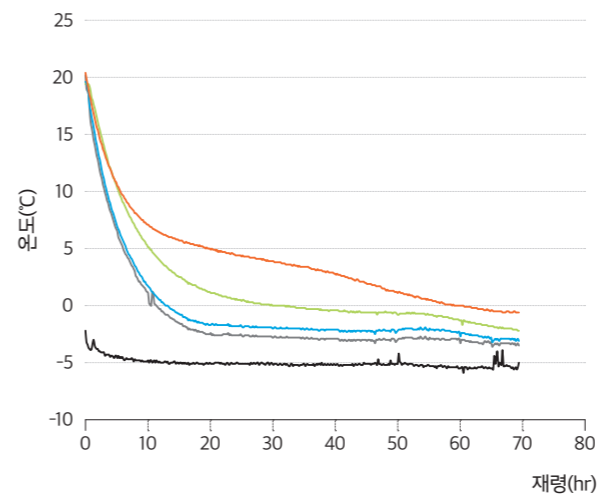
BLUECON WINTER 48hr → 5MPa

02 성능

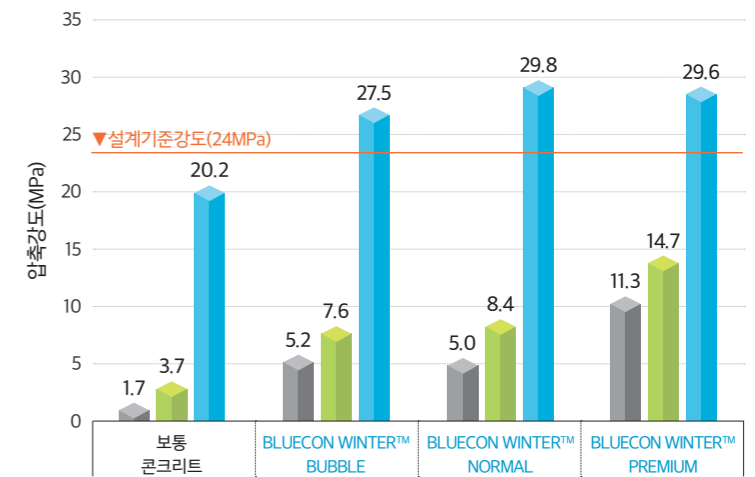
BLUECON WINTER™와 보통 콘크리트의 비교실험을 진행한 결과는 다음과 같습니다.

구분	BLUECON WINTER™ BUBBLE	BLUECON WINTER™ NORMAL	BLUECON WINTER™ PREMIUM
콘크리트 규격	24MPa 이상		
온도 조건	일 최저기온 -5℃ 이상		
부재 두께	200mm 이상	150 ~ 200mm	
거푸집 종류	유로폼, 갱폼	스틸 거푸집	
보양 조건	버블시트 양생	일반 보양 양생(eg. 천막, 부직포+비닐 등)	
강도관리 공시제 양생 방법	Ice Box 봉함양생		

적용 부재 온도계측 결과



압축강도 결과

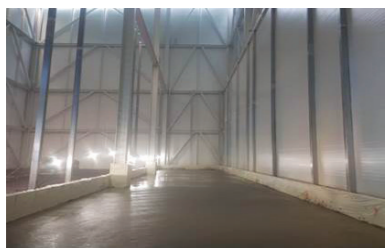


※ 시험 조건 : 모의부재(800×500×200mm), 합판 거푸집 조건
※ 양생 조건 : -5℃(1~3일), 표준양생(4~28일)
■ 2일 압축강도 ■ 3일 압축강도 ■ 28일 압축강도

03 주의 사항

- BLUECON WINTER™는 내한 촉진제에 포함된 방해이온으로 염화물 함량이 높게 나올 수 있지만, 염화물에 의한 현상은 아닙니다. (공인시험 성적서 제출)
- 타설로부터 48시간 이내에 -5℃ 이하로 대기온도가 떨어지는 경우 가열 양생이 필요합니다.

적용처



높은층고 층고가 높아 양생이 어려운 구조물



넓은평면 넓은평면으로 양생이 어려운 구조물



특수구조 구조물이 특수하여 양생이 어려운 구조물